



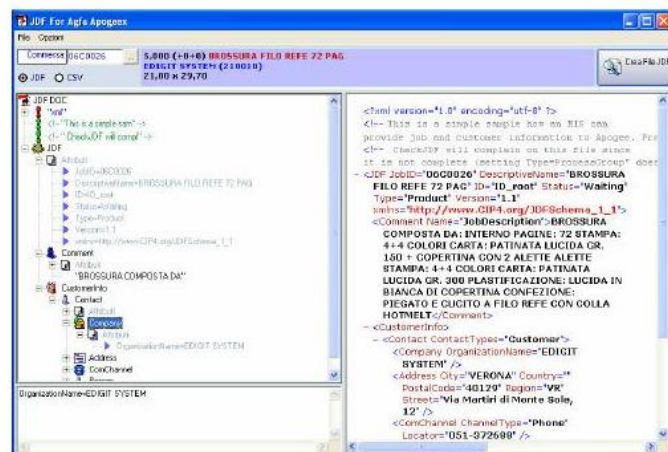
## EDIGIT in Drupa e Grafitalia Un successo tutto italiano!!! ...dalle parole ai fatti...

EDIGIT, sull'onda del successo ottenuto alla Drupa 08, ha proseguito il suo percorso innovativo a Grafitalia 09, presentando la nuovissima interfaccia di collegamento JDF e JMF.

In tutto il periodo espositivo di Grafitalia, Edigit si é attivata quotidianamente, oltre che con il proprio stand, con numerose postazioni presso altri stand nei quali ha eseguito con successo dimostrazioni pratiche di collegamento JDF-JMF con attrezzature e macchine di case costruttrici maggiormente presenti sul mercato.

Tramite il collegamento JDF-JMF, sono state gestite le commesse di lavorazione: contestualmente all'invio dei dati di commessa tramite il file JDF, il sistema ha concretamente dimostrato di ricevere in formato JMF l'avanzamento della produzione, permettendo cosí di tenere sotto controllo le medie e i tempi di avviamento produzione e dei fermi macchina, il tutto in tempo reale. Tutti i dati ricevuti hanno poi prodotto in automatico i consuntivi di commessa.

Il JDF e il JMF sono formati standard stabiliti dal Consorzio Cip4, pertanto consentono ad attrezzature e software di case diverse di comunicare fra loro, ottimizzando cosí gli investimenti delle Aziende che ne usufruiscono pur utilizzando macchine di diversi fornitori.



Oggi il mercato richiede tempi di consegna sempre piú rapidi e i margini attuali non consentono piú di commettere errori o sprecare tempo durante la lavorazione di uno stampato; proprio in quest'ottica, il JDF permette giá a molte Aziende nel mondo di tagliare i costi e i tempi di produzione, grazie all'automazione di pre stampa e stampa integrate al software gestionale MIS.

Nonostante si tratti di un tecnologia estremamente innovativa, EDIGIT Vi consente giá da oggi di avere nella Vostra Azienda il collegamento, tramite JDF, fra il software gestionale e tutti i workflow maggiormente presenti sul mercato, permettendovi di gestire anche i dati di ritorno JMF.

Il JMF Vi permetterà di monitorare la produzione della Vostra Azienda in tempo reale e, tramite i dati ottenuti, di effettuare - piú velocemente rispetto alla concorrenza - investimenti eccezionalmente mirati a livello commerciale, volti al continuo miglioramento produttivo.

Il JDF, in tutto il mondo, rappresenta il baluardo piú importante dell'innovazione nelle arti grafiche; é l'orizzonte che, da tempo, i costruttori di macchine e gli sviluppatori di software del settore cercano di raggiungere.

Grazie ad EDIGIT oggi é possibile utilizzare efficacemente questa tecnologia con tutte le attrezzature compatibili JDF-JMF presenti sul mercato.

